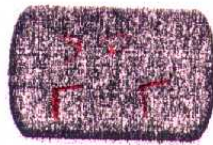


PAINEL DO CONTROLADOR
INV-35 SOLARE
SETEMBRO DE 2000

On



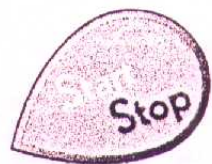
Off



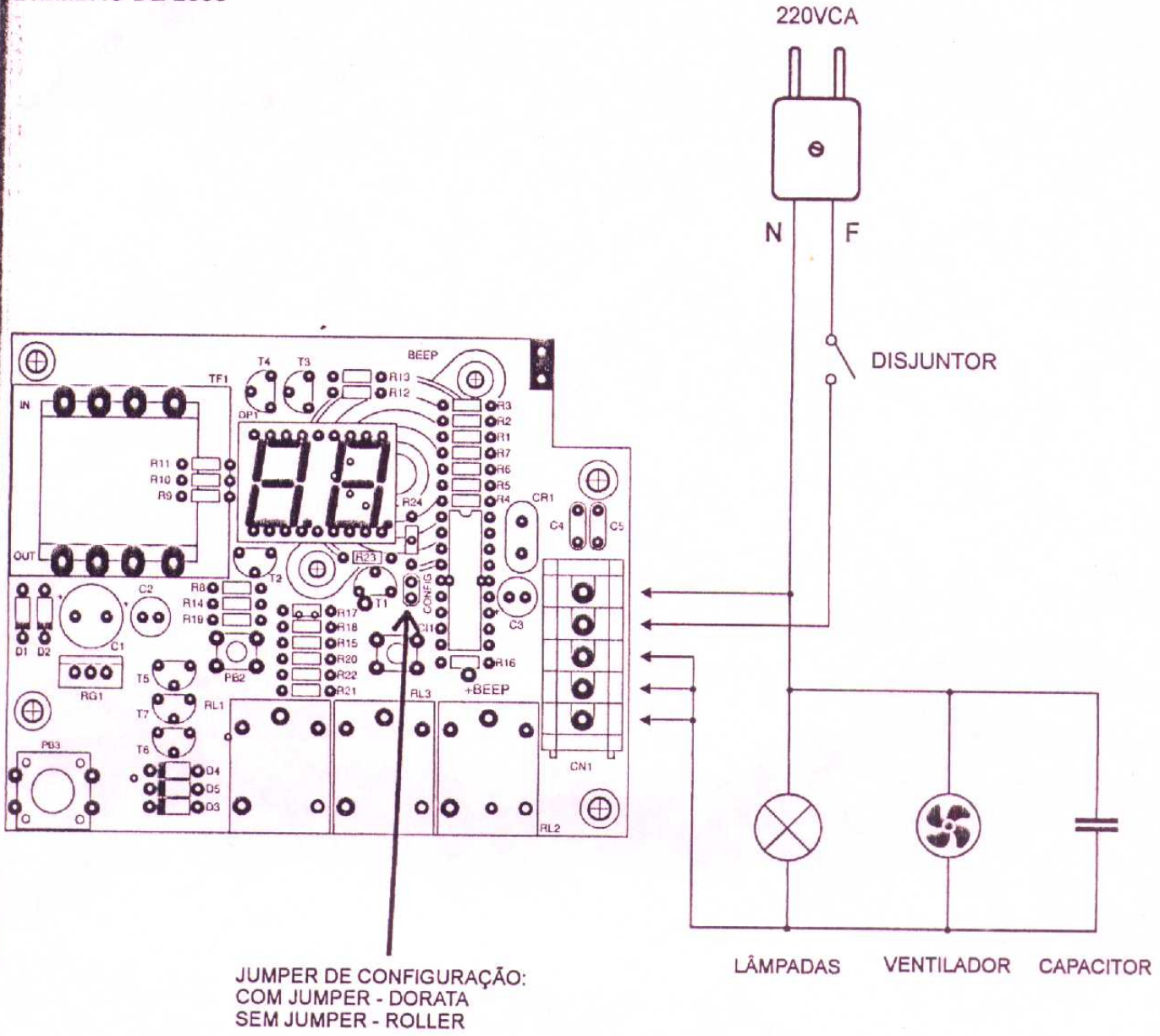
Program



www.solare.com.br



ESQUEMA DE LIGAÇÃO DO
 CONTROLADOR INV-35
 SOLARE
 MODELO DORATA
 SETEMBRO DE 2000



1. Configuração do jumper

Ao lado do chip o aparelho possui um jumper denominado config, com este jumper fechado está configurado para modo dorata com jumper aberto está no modo roller.

1.1 Função das teclas.

→ "+" aumentar tempo da sessão

→ "-" diminuir tempo da sessão

→ "start/stop" iniciar ou interromper a sessão.

2. Modo Dorata

2.1 Ao ligar o aparelho, ele indicará no display dd, isto significa que está em modo dorata e indicará também o número 20 que significa que o tempo da operação vem programado em 20 minutos, este tempo pode ser alterado através das teclas + e -.

2.2 Alterando o tempo da operação. (tempo dado em minutos)

Com as teclas + e - é possível alterar o tempo da operação. Durante a programação o display ficará piscando. Após 4 segundos sem pressionar o teclado o display para de piscar, significa que o tempo já foi gravado e está pronto para iniciar a sessão.

2.3 Iniciando a sessão.

Pressionando a tecla start/stop o aparelho dará início a sessão com o tempo que foi programado. Para demonstrar que o tempo está sendo contado, o aparelho fará um efeito no display, um movimento giratório que dura 1 segundo, depois ficará mais 3 segundos marcando no display o tempo da sessão, esta troca acontecerá até o final da sessão.

A contagem do tempo é regressiva. Faltando 5 segundos para o término da operação o aparelho emitirá um sinal sonoro curto. No término da operação será dado 3 beeps longos e o display voltará para o tempo que foi programado.

3. Modo Roller (Jumper aberto)

3.1 Ao ser ligado o aparelho indicará no display rr, isto significa que está em modo roller, e indicará no display o número 30 que significa que o tempo da operação vem programado em 30 minutos, este tempo pode ser alterado através da tecla + e -.

3.2 Alterando o tempo da operação (tempo dado em minutos)

Com as teclas + e - é possível alterar o tempo da operação, Durante e programação o display ficará piscando. Após 4 segundos sem pressionar o teclado o display para de piscar, significa que o tempo já foi gravado e está pronto para iniciar a sessão.

3.3 Iniciando a sessão.

Pressionando a tecla start/stop o aparelho dará início a sessão com o tempo que foi programado. Para demonstrar que o tempo está sendo contado, o aparelho fará um efeito no display, um movimento giratório que dura 1 segundo depois ficará mais 3 segundos marcando no display o tempo da sessão, esta troca acontecerá até o final da sessão.

A contagem do tempo é regressiva. A cada minuto que passa o aparelho avisa com um sinal sonoro curto. No término da operação será dado 3 beeps longos e o display voltará para o tempo que foi programado. Com as teclas + e - é possível aumentar ou diminuir a velocidade do aparelho, sendo três as velocidades.